



eXtended Banking System (XBS) è un sistema informativo bancario completo realizzato su piattaforme "OPEN".

La suite ottimizza le transazioni dei client/utente garantendo massima efficienza e sicurezza. Supportato dalle migliori tecnologie, XBS è un prodotto facilmente integrabile e personalizzabile, costantemente aggiornato alle normative vigenti ed alle nuove e crescenti esigenze del mercato Finanziario in via di sviluppo.

Struttura Prodotto

Il prodotto si compone dei seguenti moduli per la gestione completa della Banca.

Modulo Anagrafe generale completa di collegamenti interanagrafici, Società, Cointestazioni, Coobbligazioni, Grandi rischi ecc

Modulo Fidi completa di storico pratiche, storico fidi concessi, variazioni e revocche, dati antimafia e scadenzari pratiche

Modulo Garanzie nelle varie tipologie reali, personali, omnibus complete di storico e scadenzari

Modulo C/C gestione dei dati per rapporto, dati antimafia, connessioni con altri rapporti e/o persone delegate ad operare con relativi poteri, tassi e condizioni sia puntuali che legati ad indici o fasce di giacenza e/o di utilizzo, calcolo e liquidazione immediata a sportello dello scolare, rilascio blocchetti assegni, note ecc

Modulo Depositi gestione dei dati di rapporto, dati relativi al libretto stampato, dati antimafia, connessioni con altri

rapporti e/o persone delegate ad operare con relativi poteri, tassi e condizioni sia puntuali che legati ad indici o fasce di giacenza, possibilità di estinzione immediata a sportello del deposito, note ecc

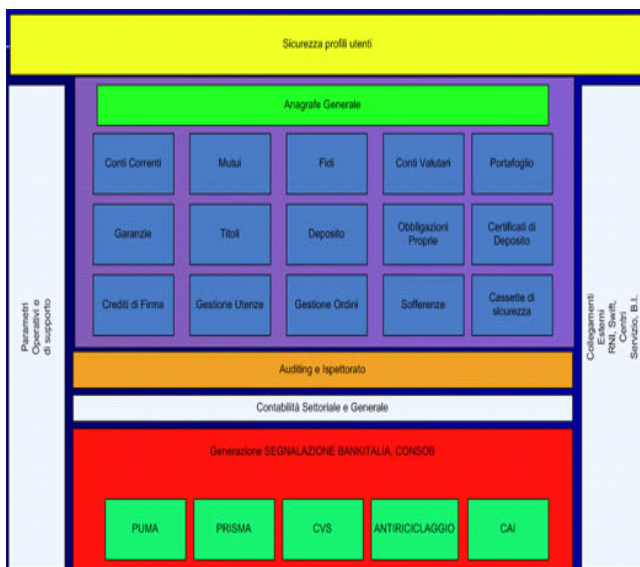
Modulo Certificati di deposito gestione dei dati di rapporto, dati relativi al certificato stampato o a custodia, dati antimafia, connessioni con altri rapporti per operazioni di accredito cedole e/o estinzioni, scadenzari sia cd che cedole, calcolo e contabilizzazione automatica ratei a fine anno

Modulo Mutui e Finanziamenti con piano ammortamento, gestione dei dati di rapporto, piani di ammortamento, dati antimafia, connessioni con altri rapporti per addebiti automatici delle rate in scadenza, calcolo automatico interessi di mora, scadenzari ed estinzioni sia normali che anticipate, riventilazioni, proroghe, calcolo e contabilizzazione automatica ratei a fine anno, ecc

Modulo Altre sovvenzioni attive non regolate in C/C gestione dei dati di rapporto, piani di rientro, dati antimafia, connessioni con altri rapporti, calcolo automatico delle competenze, liquidazione, estinzioni, ecc

Modulo Portafoglio gestione di varie tipologie Dopo incasso, sbf, sbf indisponibile, finanziario, sconto commerciale, presentazione fatture. Il programma prevede la gestione dei dati di rapporto, dati antimafia, connessioni con altri rapporti, caveau effetti/riba/rid/mav/fatture per l'incasso, scadenzari per tipologia con relativi status, localizzazione.

Modulo crediti di firma gestione dei dati di rapporto, dati antimafia, connessioni con altri rapporti, tassi e condizioni, calcolo e liquidazione competenze con altri rapporti, tassi e condizioni, calcolo e liquidazione competenze



Modulo rapporti in sofferenza gestione dei dati di posizione, dati antimafia, connessioni con altri rapporti, iter delle pratiche, tassi applicati, storico movimenti sofferenze, calcolo e liquidazione competenze, saldi contabili separati per capitale, interessi e spese

Modulo Emissione nostre obbligazioni gestione dei dati di rapporto, dati relativi all'obbligazione stampata o a custodia, dati antimafia, connessioni con altri rapporti per operazioni di accredito cedole e/o estinzioni, scadenziari sia ns obbligazioni che cedole, calcolo e contabilizzazione automatica ratei a fine anno, gestione riacquisto ns obbligazioni in proprietà

Modulo cassette di sicurezza

Modulo Ordini permanenti gestione dei dati dell'ordine, scadenziario ordini, importi, periodicità. Collegamenti ad altri rapporti

Modulo Utenze gestione dei dati di posizione, scadenziario utenze, importi, periodicità. collegamenti al rapporto di addebito / accredito, collegamenti per rete interbancaria, condizioni economiche collegate all'utenza, dati storici di flusso

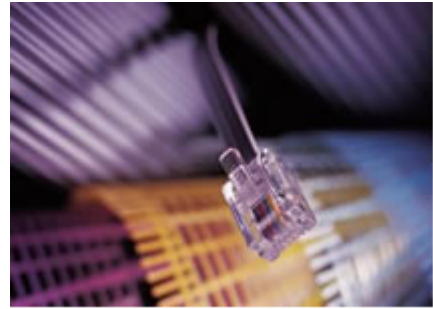
Modulo Gestione Parametri tabelle, categorie rapporti ecc

Modulo Rete Interbancaria (RNI) gestione dati da e per rete interbancaria sia come messaggi che come file transfer

Modulo Ispettorato gestione autorizzazioni, poteri di firma e sconfinamenti

Modulo Contabilità Generale integrato nei vari moduli sopraelencati

Modulo Estrattore dati (Voci originarie) per PUMA2



Connettività

Interfacce

Standard (con eventuali personalizzazioni) per scambio dati e messaggi con Rete Nazionale Interbancaria, altri applicativi bancari, Segnalazioni secondo normativa, centri di Outsourcing, Office Automation e servizi vari (stampa, gestione effetti, ecc)

Configurabili per cliente (InBank, On-Bank, Bancomat, POS)

Piattaforma Applicativa

Software (vers 2.0)

Sistema Operativo:	Windows
2000/2003/XP	
Runtime OpenRoad	
Runtime Ingres	
Librerie DLL proprietarie	

